

**CT** INGENIEURGES. MBH

Hamburg

Am Schipperberg 6  
21279 Wenzendorf

Tel.: [REDACTED]

Tel.: [REDACTED]

e-Mail: [REDACTED]

e-Mail: [REDACTED]



**Schadstofferberhebung**  
**Alten- u. Pflegeheim Lübeck**  
**Schönböckener Straße 55, 23556 Lübeck**

Stand: 26.11.2020

Untersuchungsbericht Nr. [REDACTED]

**Schadstoffhebung**  
Alten- u. Pflegeheim Lübeck  
Schönböckener Straße 55, 23556 Lübeck

# UNTERSUCHUNGSBERICHT

**Objekt :** Alten- u. Pflegeheim Lübeck  
Schönböckener Straße 55  
23556 Lübeck

Grundstücks- Gesellschaft **TRAVE** mbH  
Falkenstraße 11  
**23564 Lübeck**

**Sachbearbeiter:**

██  
██  
**CT** Ingenieures.mbH  
Am Schipperberg 6  
21270 Wenzendorf

Tel.: ██████████

Tel.: ██████████

e-mail: ██████████

e-mail: ██████████

**Analysen:**

**NUTECH GmbH**, Neumünster

<p style="text-align: center;"><b>Schadstoffhebung</b> Alten- u. Pflegeheim Lübeck Schönböckener Straße 55, 23556 Lübeck</p>
--

## A. Aufgabenstellung

Die **CT** Ingenieures. mbH wurde durch die Grundstücks- Gesellschaft Trave beauftragt, eine Schadstoffhebung in dem ehemaligen Alten- u. Pflegeheim in der Schönböckener Straße 55 in 23556 Lübeck vorzunehmen und auf gebäudespezifische Schadstoffe wie z.B. Asbest, KMF, PAK, MKW etc. zu untersuchen, ggf. Materialproben zu entnehmen und auf Schadstoffgehalt zu analysieren.

Nach Angaben des Auftraggebers sollen die Gebäude abgebrochen werden.

Dieser Bericht bezieht sich nur auf die untersuchten Gebäudeteile, jedoch nicht auf mögliche versteckt verwendete Gefahrstoffe, die erst bei Entkernung oder Abbruch freigelegt werden. Sollten im Zuge des Umbaus weitere Schad-, / Gefahrstoff- Verdachtsstellen auftreten, sind hier die Arbeiten einzustellen und der Auftraggeber ist zu informieren, um weitere Maßnahmen einzuleiten.

## B. Gebäudebeschreibung

Es handelt sich um 1 +2 geschossige Gebäude mit Dachboden und Kellergeschossen.

Konstruktion:

Dach:	Satteldächer
Aussenwände:	Verblend, Beton ohne KMF Dämmung
Decken:	Massivdecken mit teils abgehängten Decken und KMF Auflage
Bodenbeläge:	Linoleum, PVC, Floorflex, Fliesen und Estrich

## C. Gesetzliche Grundlagen

Nach der Landesbauordnung Schleswig- Holstein besteht für den Eigentümer / Verfügungsberechtigten, auch bei Abbruch von baulichen Anlagen, die allgemeine Anforderung, dass die öffentliche Sicherheit oder Ordnung, insbesondere Leben, Gesundheit und die natürliche Lebensgrundlagen nicht gefährdet werden.

Die allgemein anerkannten Regeln der Technik sind zu beachten. Als allgemein anerkannte Regeln der Technik gelten auch die von der obersten Bauaufsichtsbehörde durch öffentliche Bekanntmachungen als Technische Baubestimmungen eingeführten technischen Regeln.

Die Gefahrstoffverordnung vom 26.11.2010 fordert im 3. Abschnitt, (Gefährdungsbeurteilung und Grundpflichten) eine Informationsermittlung und Gefährdungsbeurteilung und die Aufstellung eines Verzeichnisses, aus dem die Bezeichnung des Gefahrstoffes die Kennzeichnung des Gefahrstoffes, die Arbeitsbereiche beim Umgang mit den Gefahrstoffen hervorgeht.

Die Allgemeinen und ergänzenden Schutzmaßnahmen sind im 4. Abschnitt der GefStoffV geregelt.

Der Umgang mit partikelförmigen Gefahrstoffen wird im Anhang I Nr.2 , Anhang II, Nr. 1 (Asbest) und Nr. 5 (Biopersistente Fasern) der GefStoffV geregelt.

**Schadstoffhebung**  
Alten- u. Pflegeheim Lübeck  
Schönböckener Straße 55, 23556 Lübeck

**Asbest:** Aufgrund der unterschiedlichen Bindemittel und Zuschlagstoffe werden Asbestprodukte bei der Bewertung des Gefährdungspotentials in schwach und fest gebundene Materialien unterschieden.

#### D. Probenahme und Analysen:

Von nicht eindeutig zu identifizierenden Materialien sind Materialproben entnommen und im

Institut für Lasertechnik, Optische Schichten und Materialprüfung  
**NU TECH GmbH**, 24512 Neumünster ,

analysiert worden .

---

**Die Untersuchung der Gebäude fanden am 27.10.2020 + 28.10.2020 statt:**

---

### ZUSAMMENFASSUNG DER UNTERSUCHUNGSERGEBNISSE

#### E. ASBESTERHEBUNG

Folgende Asbestprodukte wurden vorgefunden:

##### E. 1 Schwach gebundene Asbestprodukte

- ggf. asbesthaltige Dichtungen in Rohrleitungsflanschen
- ggf. asbesthaltige Pappen in Schlosskästen von Fh Türen
- ggf. asbesthaltige Dichtungen in Gliederheizkörpern

##### E. 2 Fest gebundene Asbestprodukte

- AZ Balkonbrüstungsverkleidungen, Probe **P1**
- AZ Lüftungskanäle
- AZ Abwasserrohre
- AZ Fensterbänke
- AZ Stützenverkleidungen
- Loses AZ Material
- ggf. AZ Giebelverkleidungen / Dachrandverkleidungen
- Bodenbeläge + Kleber ( Floorflexplatten ), Probe **P2**
- Reste von alten Kleberückständen ( Fußböden ) Kleber unter neueren PVC Bodenbelägen, Probe **P5, P6, P9**
- Kleber unter Bodenfliesen, Probe **P8**



**Schadstoffhebung**  
 Alten- u. Pflegeheim Lübeck  
 Schönböckener Straße 55, 23556 Lübeck

**E. 3 Proben Wandoberflächen, Rundstützen ( Farbe, Spachtelmassen und Putz )**

- In 1 von 16 Proben, wurde Asbest nachgewiesen, Probe **MP13**

**Anzeige, Demontage, Entsorgung und Deponie**

Der Ausbau der asbesthaltigen Materialien wird durch die Vorschriften der TRGS 519 geregelt.

Die erforderliche Mitteilung über den Umgang mit Gefahrstoffen, ist gem. GefStoffV Anhang I, Nr. 2, Pkt. 2.4.2, **7 Tage** vor Aufnahme der Arbeiten durch die Sanierungsfachfirma an die zuständigen Ämter und Behörden zu senden.

Transport und Deponierung der staubdicht verpackten Asbestprodukte nach Abfallschlüssel gemäß **AVV Nr. 170601\*** für die schwach gebundenen Materialien und **170605\*** für Asbestzementprodukte, als besonders überwachungsbedürftige Abfälle. Flansche, Gliederheizkörper und Fh- Türen: Entsorgung im Ganzen, ohne Zerlegung, nach Abfallschlüssel **AV V 160112\***

**F SONSTIGE SCHADSTOFFE**

**F 1 Künstliche Mineralfasern ( KMF )**

- Dämmung in Fh Türen
- Dämmung in Blechtüren
- Isolierung von Rohrleitungen
- Lose Dämmung
- Dämmung zwischen Dachpfannen
- Dämmung in Leichtbauwänden
- Dämmung oberhalb abgehängten Decken
- Dämmung in Dachabseiten / Dachschrägen

Die Isolierungen aus mineralischen Faserdämmstoffen (KMF), die vor 1996 eingebaut wurden, sind zu den sogenannten Alt-Mineralwolle-Dämmstoffen zu zählen und als krebserzeugend, in die Kategorie **1B** (KI Index < 30)

und **2** (KI > 30 und < 40) einzustufen. (KI > 40 – keine Einstufung)

Der Ausbau vorgenannter KMF hat gemäß Anhang I Nr. 2 der Gefahrstoffverordnung zu erfolgen. Beim Umgang mit diesen KMF sind außerdem die „Technischen Regeln für Gefahrstoffe“, hier TRGS 521, zu beachten. Sie enthalten Schutzmaßnahmen, wenn krebserzeugende (Kategorie K 1, K 2 und K 3)

anorganische Faserstäube entstehen oder freigesetzt werden.

Die Entsorgung der KMF ist als besonders überwachungsbedürftiger Abfall nach Abfallschlüssel gemäß **AVV Nr. 170603\*** vorzunehmen.

Abfallschlüssel gemäß **AVV Nr. 170603\*** vorzunehmen.

**Schadstoffhebung**  
 Alten- u. Pflegeheim Lübeck  
 Schönböckener Straße 55, 23556 Lübeck

**F. 2 Polycyclische aromatische Kohlenwasserstoffe (PAK)**

**F. 2.1 Teerpappen / Dachbahnen / Sperrpappen**

Für die Entsorgung / Verwertung von Dach,- und Sperrpappen wird von den Entsorgungsbetrieben / Deponien / Verbrennungsanlagen der Nachweis für folgende Analyseparameter gefordert:

1. Asbest
2.  $\Sigma$  PAK
3. Quecksilber (Hg)

Zu 1: Asbest: In den beprobten Pappen / Sperrschichten ( Probe **P18** ) wurde kein Asbest nachgewiesen

Zu 2: PAK: Die beprobte Pappe ist PAK- frei, max: 23,0 mg/kg ( Probe **P19** )

Zu 3: Quecksilber: < Nachweisgrenze ( Probe **P20** )

**F. 3 HBCD - Hexabromcyclododecan**

Flammschutzmittel in Polystyrol- Dämmstoffe

*(Auszug aus Hinweise der FHH zur Entsorgung von HBCD- und anderen POP-haltigen Abfällen)*

Am 01. August 2017 ist die „Verordnung zur Überwachung von nicht gefährlichen Abfällen mit persistenten organischen Schadstoffen und zur Änderung der Abfallverzeichnis-Verordnung“ in Kraft getreten.

Demnach unterliegen **HBCD- haltige Abfälle** bis zu einem Gehalt von **< 1.000 mg/kg** nicht der neuen Verordnung und somit nicht als gefährlicher und nicht als nachweispflichtiger Abfall einzustufen

**HBCD –haltiger Abfall** mit einem Gehalt von **> 1.000 mg/kg und < 30.000 mg/kg** ist nicht als gefährlicher Abfall einzustufen, jedoch nachweispflichtig, im Sinne der neuen Verordnung

**HBCD –haltiger Abfall** ab einem Gehalt von **> 30.000 mg/kg** ist als gefährlicher Abfall einzustufen.

**Fundstellen:**

- Styropor Dämmung in Leichtbauwänden, Probe **P13**
- Styropor Trittschalldämmung, Probe **P17**

**F.4 Altholz**

Die Beurteilung und Einstufung von Holzkonstruktionen erfolgt auf Grundlage der „Verordnung über die Entsorgung von Altholz ( Altholzverordnung- AltholzV )“ vom 15.08.2002.

Danach werden gem. Anhang IV (zu § 5) im Regelfall Althölzer aus dem Abbruch und Rückbau als **A IV – Holz** eingeordnet:

**Schadstoffhebung**  
 Alten- u. Pflegeheim Lübeck  
 Schönböckener Straße 55, 23556 Lübeck

**F. 5 Alte Leuchtstofflampen**

Quecksilberhaltige Röhren und PCB- haltige Kondensatoren **alter noch** vorhandener Leuchtstofflampen, sind sach- und fachgerecht zu demontieren und als besonders überwachungsbedürftige Abfälle einer gesonderten Entsorgung und Verwertung, nach **Abfallschlüssel AVV Nr. 200121\*** und **160209\***, zuzuführen.

**Analysen von Materialproben**

Proben Nr.	Entnahmestelle/Bezeichnung	Foto Nr.	Analyseergebnis
P 1	Geb. 55 A Balkonbrüstung	006	<b>Chrysotilasbest, Amphibolasbest</b>
P 2	Geb. 55 A Bodenbelag + Kleber aus Schrankbereich	005 + 009	<b>Chrysotilasbest im Belag und schwarzem Kleber</b>
P 3	Geb. 55 A Wandfliesenkleber aus Küche	012	Kein Asbest nachgewiesen
P 4	Geb. 55 A Wandfliesenkleber aus Wc	013 + 014	Kein Asbest nachgewiesen
P 5	Geb. 55 A Bodenbelag + Kleber aus Wohnraum	015 + 020	<b>Chrysotilasbest in schwarz Anhaftung</b>
P 6	Geb. 55 A Bodenbelag + Kleber aus Küche	018	<b>Chrysotilasbest in schwarz Anhaftung</b>
P 7	Geb. 55 A Bodenbelag + Kleber aus Küche	026	Kein Asbest nachgewiesen
P 8	Geb. 55 A Bodenfliesenkleber aus Wc	027 + 028	<b>Chrysotilasbest</b>
P 9	Geb. 55 T1, EG Bodenbelag + Kleber aus Wohnraum	046 + 047	<b>Chrysotilasbest in schwarz Anhaftung</b>

**Schadstoffhebung**  
 Alten- u. Pflegeheim Lübeck  
 Schönböckener Straße 55, 23556 Lübeck

**Analysen von Materialproben**

Proben Nr.	Entnahmestelle/Bezeichnung	Foto Nr.	Analyseergebnis
P 10	Geb. 55 T1, EG Wandfliesenkleber	048 + 049	Kein Asbest nachgewiesen
P 11	Geb. 55 T1, EG Flur Plattenmaterial / Deckenplatten	055 + 056	Kein Asbest nachgewiesen
P 12	Geb. 55 T1, EG Flur Bodenbelag + Kleber	063 + 064	Kein Asbest nachgewiesen
P 13	Geb. 55 T2, EG Styropor Leichtbauwände	065 + 066	<b>HBCD = 1970 mg/kg</b>
P 14	Geb. 55 T2, EG R. 0.01 Wandfliesenkleber	067	Kein Asbest nachgewiesen
P 15	Geb. 55 T2, EG R. 0.02 Wandfliesenkleber	068	Kein Asbest nachgewiesen
P 16	Geb. 55 T2, EG R. 0.08 Bodenbelag + Kleber	069 + 070	Kein Asbest nachgewiesen
P 17	Geb. 55 T2, EG R. 0.08 Styropor Trittschalldämmung	070	<b>HBCD = 2640 mg/kg</b>
P 18	Geb. 55 T2, EG R. 23 Sperrschicht	071 + 072	Kein Asbest nachgewiesen
P 19	Geb. 55 T2, EG R. 23 Sperrschicht	071 + 072	<b>Σ PAK 23,0 mg/kg B ( a ) P = 2,2 mg/kg</b>
P 20	Geb. 55 T2, EG R. 23 Sperrschicht	133 + 138	<b>HG = &lt; 0,07 mg/kg</b>
P 21	Geb. 55 T2, EG Flur Bodenbelag + Kleber	073 + 074	Kein Asbest nachgewiesen

**Schadstoffhebung**  
Alten- u. Pflegeheim Lübeck  
Schönböckener Straße 55, 23556 Lübeck

**Analysen von Materialproben**

<b>Proben Nr.</b>	<b>Entnahmestelle/Bezeichnung</b>	<b>Foto Nr.</b>	<b>Analyseergebnis</b>
P 22	Geb. 55 T3 A, EG Flur Bodenbelag + Kleber	075 + 076	Kein Asbest nachgewiesen
P 23	Geb. 55 T3 A, EG Wandfliesenkleber	077 + 078	Kein Asbest nachgewiesen
P 24	Geb. 55 T3 A, EG Hygieneraum Wandfliesenkleber	079	Kein Asbest nachgewiesen

**Schadstoffhebung**  
 Alten- u. Pflegeheim Lübeck  
 Schönböckener Straße 55, 23556 Lübeck

**Analysen von Wandputzproben**

Proben Nr.	Entnahmestelle/Bezeichnung	Foto Nr.	Analyseergebnis
MP 1	Geb. 55 A, EG Wandputz + Farbe		Kein Asbest nachgewiesen
MP 2	Geb. 55 A, EG Wandputz + Farbe		Kein Asbest nachgewiesen
MP 3	Geb. 55 A, 1.OG Treppenhaus Wandputz + Farbe		Kein Asbest nachgewiesen
MP 4	Geb. 55 A, 1.OG Wandputz + Farbe		Kein Asbest nachgewiesen
MP 5	Geb. 55 A, 1.OG Treppenhaus Deckenputz + Farbe		Kein Asbest nachgewiesen
MP 6	Geb. 55 T1, EG Treppenhaus Wandputz + Farbe		Kein Asbest nachgewiesen
MP 7	Geb. 55 T1, EG R. 027 Wandputz + Farbe		Kein Asbest nachgewiesen
MP 8	Geb. 55 T2, EG R. 020 Wandputz + Farbe		Kein Asbest nachgewiesen
MP 9	Geb. 55 T2, EG R. 006 Wandputz + Farbe		Kein Asbest nachgewiesen
MP 10	Geb. 55 T2, EG R. 020 Spachtel Leichtwand		Kein Asbest nachgewiesen
MP 11	Geb. 55 T1, 1.OG Wandputz + Farbe		Kein Asbest nachgewiesen
MP 12	Geb. 55 T1, 1.OG Flur Wandputz + Farbe		Kein Asbest nachgewiesen

**Schadstoffhebung**  
 Alten- u. Pflegeheim Lübeck  
 Schönböckener Straße 55, 23556 Lübeck

**Analysen von Wandputzproben**

Proben Nr.	Entnahmestelle/Bezeichnung	Foto Nr.	Analyseergebnis
MP 13	Geb. 55 T2 / T3, EG Flur Rundstützen Äußere Schale		<b>Chrysotilasbest</b>
MP 14	Geb. 55 T3 A, EG Wandputz + Farbe		Kein Asbest nachgewiesen
MP 15	Geb. 55 T3 C, EG Flur Wandputz + Farbe		Kein Asbest nachgewiesen
MP 16	Geb. 55 T4 C, EG R. 058 Wandputz + Farbe		Kein Asbest nachgewiesen



**Schadstoffhebung**  
 Alten- u. Pflegeheim Lübeck  
 Schönböckener Straße 55, 23556 Lübeck

**Auflistung der Schadstoff- Fundstellen:**


Gebäude / Bauteil	Schad, - Gefahrstoff		Proben Nr.	Foto Nr.	AVV – Nr.
<b>Isolierung von:</b> Fh- Türen, Blechtüren, Dachabseiten Rohrleitungen, Dachpfannen, Dachschrägen, Lose Isolierungen, Leichtbauwände, Abgehängte Decken	Alte KMF- Dämmung ( nicht beprobt )			032 + 034 090 029 + 041 642 + 837 087 040 042 + 043 634 + 659 091 081 082 + 083	170603*
Balkonbrüstung, Fensterbänke, Abluftkanäle, Abwasserrohre, Stützenverkleidungen, ggf. Dachrandverkleidungen	Asbestzement		P 1	006 010 + 011 310 + 311 024 + 023 039 + 086 030 + 031 052 + 053 629 092 + 093 003 + 004	170605*
Leuchtstofflampen im KG ( alt )	Quecksilberhaltige Röhren Ggf. PCB- haltige Kondensatoren			713	200121* 160209*

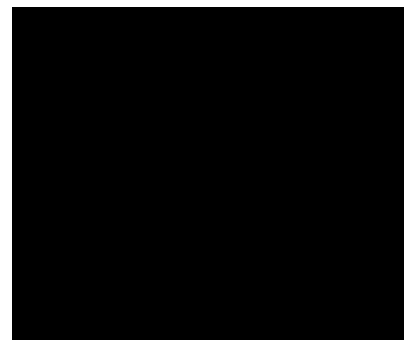
**Schadstoffhebung**  
 Alten- u. Pflegeheim Lübeck  
 Schönböckener Straße 55, 23556 Lübeck

**Auflistung der Schadstoff- Fundstellen:**

Gebäude / Bauteil	Schad-, Gefahrstoff		Proben Nr.	Foto Nr.	AVV – Nr.
Gliederheizkörper, Fh Türen, Rohrleitungsflansche	asbesthaltige Bauteile ( nicht beprobt )			025  846 + 089	160212* 170601*
Bodenbeläge + Kleber,  Bodenfliesenkleber, Rundstützen	asbesthaltige Bauteile ( beprobt )		P 2 P 5 P 6 P 9  P 8 MP 13	005 + 009 015 + 020 018 046 + 047 037 + 038  027 + 028	160212* 170601*
Dachholz, Holzfenster	Altholz ( nicht beprobt )			041	200137*
Trittschalldämmung	Styropor Entsorgung nachweispflichtig		P 13 P 17	065 + 066 070	
Leuchtstofflampen im KG ( alt )	Quecksilberhaltige Röhren Ggf. PCB- haltige Kondensatoren			713	200121* 160209*

Aufgestellt, Wenzendorf, 26.11.2020

  
 Sachkundiger gem. TRGS 519



**Schadstoffhebung**  
Alten- u. Pflegeheim Lübeck  
Schönböckener Straße 55, 23556 Lübeck

---

---

**FOTODOKUMENTATION**

---

---

**Schadstoffhebung**  
Alten- u. Pflegeheim Lübeck  
Schönböckener Straße 55, 23556 Lübeck

**Lageplan:**



F 000 + 002: Gebäude 55a Außenansichten



**Schadstofferhebung**  
 Alten- u. Pflegeheim Lübeck  
 Schönböckener Straße 55, 23556 Lübeck



F 006: Balkonbrüstung, Probe **P1** ( Chrysotilasbest )



F 003 + 004: Giebel / Dachrandverkleidungen ggf. AZ



F 005 + 009: Geb. 55 A EG, Bodenbelag + Kleber aus Schrankbereich, Probe **P2** ( Chrysotilasbest )

**Schadstoffhebung**  
 Alten- u. Pflegeheim Lübeck  
 Schönböckener Straße 55, 23556 Lübeck



F 012: Geb. 55 A EG, Wandfliesenkleber aus Küche, Probe **P3** ( asbestfrei )



F 013 + 014: Geb. 55 A EG, Wandfliesenkleber aus Bad, Probe **P4** ( asbestfrei )

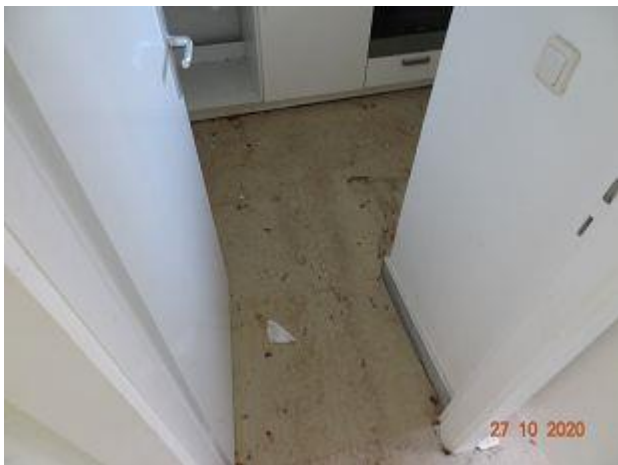


F 015 + 020: Geb. 55 A EG, Bodenbelag Beige + Kleber aus Wohnraum,  
 Probe **P5** ( Chrysotilasbest in Schwarzanzhaftung )

**Schadstofferhebung**  
Alten- u. Pflegeheim Lübeck  
Schönböckener Straße 55, 23556 Lübeck



F 010 + 011: AZ- Fensterbänke



F 018: Geb. 55 A EG, Bodenbelag + Kleber aus Küche, Probe **P6** ( Chrysotilasbest in Schwarzanhaftung )



F 024 + 023: Eingemauerte AZ- Abluftkanäle



**Schadstofferhebung**  
 Alten- u. Pflegeheim Lübeck  
 Schönböckener Straße 55, 23556 Lübeck



F 039: AZ- Abluftkanäle über Dach



F 025: Gliederheizkörper



F 026: Geb. 55 A EG, Bodenbelag + Kleber aus Küche, Probe **P7** ( asbestfrei )



F 027 + 028: Geb. 55 A EG, Bodenfliesenkleber aus WC, Probe **P8** ( Chrysotilasbest )

**Schadstofferhebung**  
 Alten- u. Pflegeheim Lübeck  
 Schönböckener Straße 55, 23556 Lübeck



F 032 + 034: Blechtüren mit KMF



F 029 + 041: Rohrleitungen mit KMF im DG



F 030 + 031: AZ- Abwasserrohre



**Schadstofferhebung**  
 Alten- u. Pflegeheim Lübeck  
 Schönböckener Straße 55, 23556 Lübeck



F 037 + 038: Floorflexbodenbeläge teils ganzflächig, teils unter neuem Lino Belag



F 035: **Kraut** Trittschalldämmung



F 040: KMF zwischen Dachpfannen



F 041: Holzbalkendecke

**Schadstofferhebung**  
 Alten- u. Pflegeheim Lübeck  
 Schönböckener Straße 55, 23556 Lübeck



F 039: AZ Abluftkanäle über Dach



F 040: Dachpfannen gedämmt mit KMF Dämmung



F 042 + 043: KMF in Dachschrägen



F 044 + 045: Gebäude 55, Trakt 1



**Schadstofferhebung**  
 Alten- u. Pflegeheim Lübeck  
 Schönböckener Straße 55, 23556 Lübeck



F 046 + 047: Geb. 55 T1 EG, Unter neuem Linobelag Floorflex Kleberückstände Probe **P9** von Bodenbelag + Kleber  
 ( Chrysotilasbest in schwarzer Anhaftung )



F 048 + 049: Geb. 55 T1 EG, Wandfliesenkleber, Probe **P10** ( asbestfrei )



F 050 + 051: Außenfassade mit HWL-Platten, ohne KMF

**Schadstofferhebung**  
 Alten- u. Pflegeheim Lübeck  
 Schönböckener Straße 55, 23556 Lübeck



F 052 + 053: AZ- Abwasserrohre



F 055 + 056: Geb. 55 T1 EG, Abgehängte Deckenplatten aus Flur ( 2 Stück, Probe **P11** ( asbestfrei )



F 063 + 064: Geb. 55 T1 EG, Bodenbelag + Kleber aus Flur vor Fahrstuhl, Probe **P12** ( asbestfrei )

**Schadstofferhebung**  
Alten- u. Pflegeheim Lübeck  
Schönböckener Straße 55, 23556 Lübeck



F 065 + 066: Styropor Dämmung in Leichtbauwänden aus R. 020, Probe **P13**



F 067: Geb. 55 T2 EG, Wandfliesenkleber aus R. 0.01, Probe **P14** ( asbestfrei )



F 068: Geb. 55 T2 EG, Wandfliesenkleber aus R. 0.02, Probe **P15** ( asbestfrei )



**Schadstofferhebung**  
 Alten- u. Pflegeheim Lübeck  
 Schönböckener Straße 55, 23556 Lübeck



F 069 + 070: Geb. 55 T2 EG, Ausgleichmasse unter Bodenbelag aus R. 0.08, Probe **P16** ( asbestfrei )



F 070: Styropor Trittschalldämmung, Probe **P17**



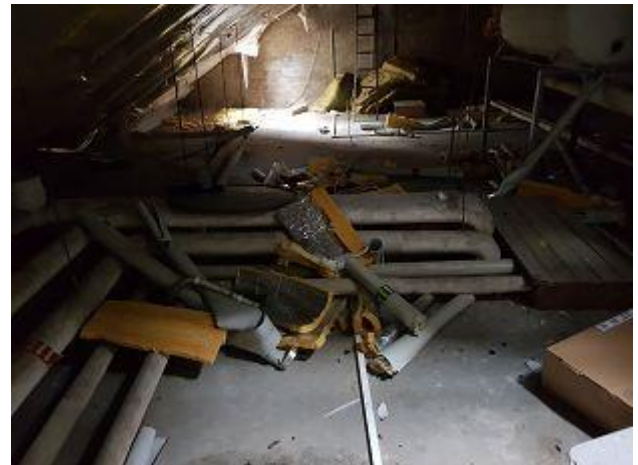
F 073 + 074: Geb. 55 T2, Bodenbelag + Kleber aus Flur, Probe **P21** ( asbestfrei )

**Schadstofferhebung**  
 Alten- u. Pflegeheim Lübeck  
 Schönböckener Straße 55, 23556 Lübeck



F 071 + 072: Geb. 55 T2 EG, Sperrschicht

Probe **P18** ( asbestfrei )  
 Probe **P19** ( PAK frei 23,0 mg/kg )  
 Probe **P20** ( Quecksilber 0,07 mg/kg )



F 634 + 659: Lose KMF Isolierungen im gesamten Gebäude



F 639: Dachpfannen gedämmt mit KMF



F 642: Rohrleitungen mit KMF



**Schadstoffhebung**  
 Alten- u. Pflegeheim Lübeck  
 Schönböckener Straße 55, 23556 Lübeck



F 008 + 021: Zugang zum DG mit Floorflexplatten ( Belag und Kleber asbesthaltig )



F 629: AZ Abwasserrohre im KG



F 713: Leuchtstofflampen



F 837: Rohrleitungen mit KMF so wie lose KMF im KG

**Schadstoffhebung**  
 Alten- u. Pflegeheim Lübeck  
 Schönböckener Straße 55, 23556 Lübeck



F 075 + 076: Geb. 55 T3 A, Bodenbelag + Kleber aus Flur, Probe **P22** ( asbestfrei )  
 Rundstütze mit AZ- Schale **MP 13**



F 310 + 311: AZ Fensterbänke auch in Trakt 3 A + B



F 077 + 078: Geb. 55 T3 A + B, Wandfliesenkleber, Probe **P23** ( asbestfrei )

**Schadstoffhebung**  
 Alten- u. Pflegeheim Lübeck  
 Schönböckener Straße 55, 23556 Lübeck



F 079: Geb. 55 T3 A + B, Wandfliesenkleber aus Hygienebereich, Probe **P24** ( asbestfrei )



F 081: Leichtbauwände mit KMF



F 086: AZ Abluftkanäle über Dach



F 082 + 083: Abgehängte Decken mit KMF Auflage



**Schadstofferhebung**  
 Alten- u. Pflegeheim Lübeck  
 Schönböckener Straße 55, 23556 Lübeck



F 092 + 093: AZ Stützenverkleidung



F 089: Rohrleitungsflanschdichtungen



F 087: Rohrleitungen mit KMF



F 090: Dachabseiten mit KMF



F 091: Lose KMF

**Schadstoffhebung**  
Alten- u. Pflegeheim Lübeck  
Schönböckener Straße 55, 23556 Lübeck

## Anlage

---

---

**Geschoßpläne**  
Eintragung der Probe- Entnahmestellen

---

---

**Schadstoffhebung**  
Alten- u. Pflegeheim Lübeck  
Schönböckener Straße 55, 23556 Lübeck



**Schadstofferhebung**  
**Alten- u. Pflegeheim Lübeck**  
**Schönböckener Straße 55, 23556 Lübeck**

NO. 1961.3  
 SCHÖNBÖCKENER STR. 55  
 APH - ALTENWohnUNG  
 GRUNDRISS E.G.



Diese Legende wurde zwecks Orientierung der Probennahmestellen,  
 erstellt

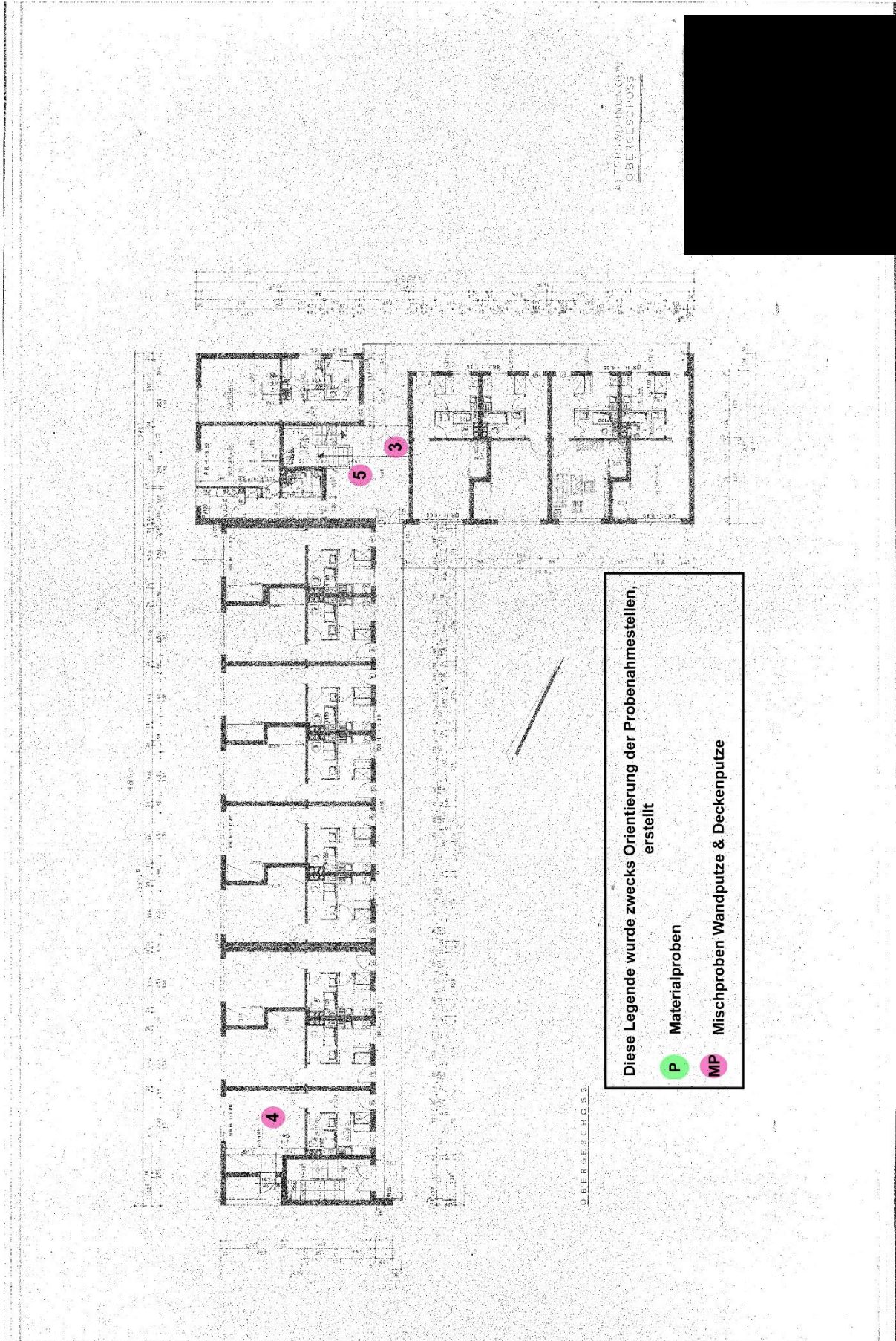
**P** Materialproben  
**MP** Mischproben Wandputze & Deckenputze



**Schadstofferhebung**  
**Alten- u. Pflegeheim Lübeck**  
**Schönböckener Straße 55, 23556 Lübeck**

00.1941.3  
 SCHÖNBÖCKENER STR. 55  
 APH - ALTENWOHNUNG

05.37B



Diese Legende wurde zwecks Orientierung der Probennahmestellen,  
 erstellt

● P Materialproben  
● MP Mischproben Wandputze & Deckenputze

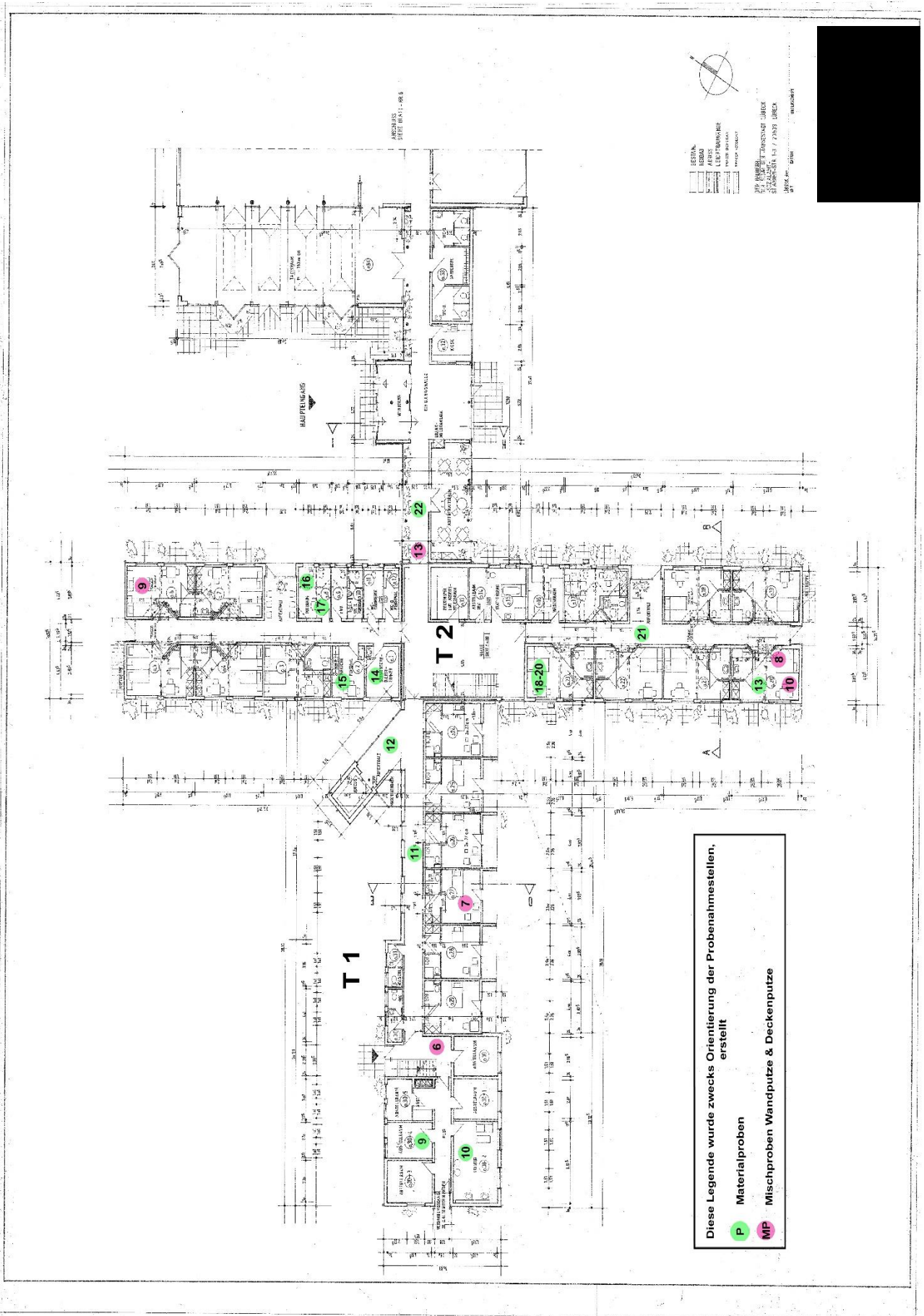
OBERGESCHOSS

ALTEWOHNUNGS  
 OBERGESCHOSS



# Schadstofferhebung Alten- u. Pflegeheim Lübeck Schönböckener Straße 55, 23556 Lübeck

00.0994.0.1  
SCHÖNBÖCKENER STR. 55 (1)  
APR. UMBAU + SANIERUNG  
ERDRECHEN/STRUKTURTECH.  
GRUNDRISS 06.11.15



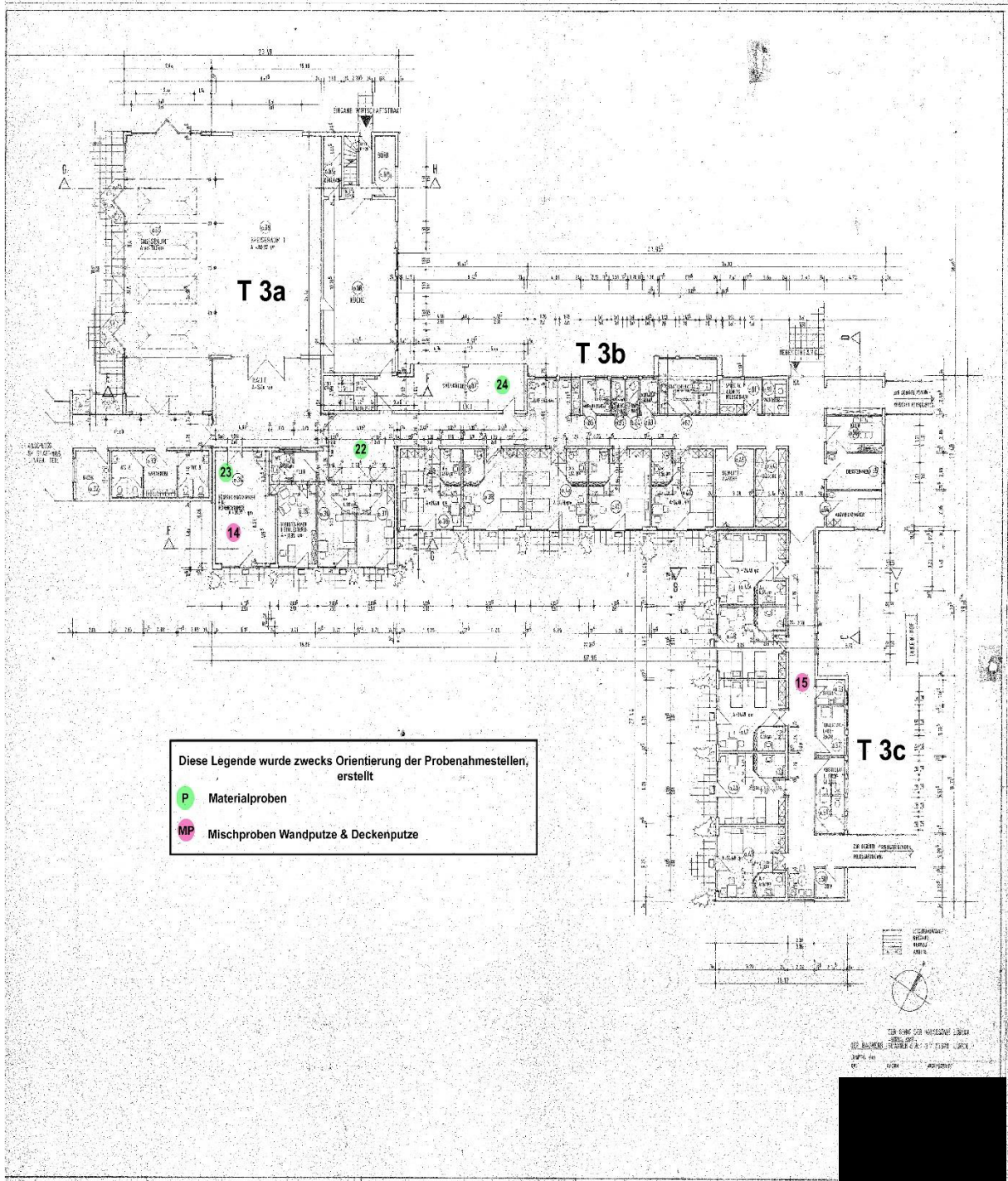
Diese Legende wurde zwecks Orientierung der Probennahmestellen, erstellt

**P** Materialproben  
**MP** Mischproben Wandputze & Deckenputze

# Schadstofferhebung

## Alten- u. Pflegeheim Lübeck

### Schönböckener Straße 55, 23556 Lübeck









**Schadstoffhebung**  
Alten- u. Pflegeheim Lübeck  
Schönböckener Straße 55, 23556 Lübeck

## Anlagen

---

---

## Analyseergebnisse

---



**Schadstoffherhebung**  
**Alten- u. Pflegeheim Lübeck**  
**Schönböckener Straße 55, 23556 Lübeck**



Analytik- und Prüfzentrum

NUTECH GmbH · Postfach 22 23 · D-24536 Neumünster

CT Ingenieurges.mbH

Am Schipperberg 6

21279 Wenzendorf



<b>Bericht Nr.</b> :	█	Seite	:	1 von 3
Ihre Kundenr.	:	Berichtsdatum	:	05.11.2020
Ihre Faxnr.	:	Prüfzeitraum	:	30.10.2020 - 05.11.2020
Ihre Bestellung	:	Bearbeiter	:	█
Bestelldatum	:	Telefon	:	█
Probeneingang	:	E-Mail	:	█

**Rasterelektronenmikroskopische Analyse von Baustoffproben auf Asbestfasern gemäß VDI 3866 Blatt 1:2000-12 und Blatt 5:2017-06**  
**BV: Altenheim Lübeck, Schönböckener Straße**

Sie lieferten uns 20 Materialproben.

Probenvorbereitung: erfolgt in Abhängigkeit von der Probenmatrix:

Ggf. Voruntersuchung im Stereomikroskop;

**Schichtaufbauten** (Bodenbeläge und Kleber, Dachbahnen, Linoleum etc.) werden im Querschnitt und/oder in Einzelschichten präpariert;

**Mineralische Proben** (Mörtel, Kleber, Estriche etc.) werden gemörsert und als Streupräparat untersucht;

**Faserzementproben** werden als Bruchstück analysiert;

**Proben mit hohem organischem Matrixanteil** (Bitumen, Teer, etc.) werden bei 400-450 °C verascht;

Durchführung: Aufkleben der Proben mit leitfähigem Kleber auf einem Aluminiumprobenteller, Kaltveraschung bei organischer Matrix, Goldbedampfung und Analyse der Probe bei definierten Vergrößerungen und einer vorgegebenen Anzahl von Bildfeldflächen im REM/EDX.

**Schadstoffhebung**  
**Alten- u. Pflegeheim Lübeck**  
**Schönböckener Straße 55, 23556 Lübeck**



Analytik- und Prüfzentrum

Bericht Nr: [REDACTED]

Ergebnis:

Lfd. Nr.	Probenbezeichnung/ Materialtyp	NUTECH Proben-Nr.	Asbest nachgewiesen Ja/Nein	Asbestart
1	P1: Geb. 55 A, OG, Balkonbrüstung	2024871-1-1	Ja	Chrysotilasbest, Amphibolasbest
2	P2: Geb. 55 A, EG, Bodenbelag und Kleber	2024871-1-2	Ja	Chrysotilasbest im Belag und schwarzem Kleber
3	P3: Geb. 55 A, EG, Wandfliesenkleber Küche	2024871-1-3	Nein	—
4	P4: Geb. 55 A, EG, Wandfliesenkleber Bad	2024871-1-4	Nein	—
5	P5: Geb. 55 A, EG, Bodenbelag und Kleber Wohnraum	2024871-1-5	Ja	Chrysotilasbest in schwarzer Anhaftung
6	P6: Geb. 55 A, EG, Bodenbelag und Kleber Küche	2024871-1-6	Ja	Chrysotilasbest in schwarzer Anhaftung
7	P7: Geb. 55 A, EG, Bodenbelag und Kleber Küche	2024871-1-7	Nein	—
8	P8: Geb. 55 A, EG, Bodenfliesenkleber	2024871-1-8	Ja	Chrysotilasbest
9	P9: Geb. 55 T1, EG, Bodenbelag und Kleber	2024871-1-9	Ja	Chrysotilasbest in schwarzer Anhaftung
10	P10: Geb. 55 T1, EG, Wandfliesenkleber	2024871-1-10	Nein	—
11	P11: Geb. 55 T1, EG Flur, Plattenmaterial Decke/Deckenplatten	2024871-1-11	Nein	—
12	P12: Geb. 55 T1, EG Flur, Bodenbelag und Kleber	2024871-1-12	Nein	—
14	P14: Geb. 55 T2, EG R. 0.01, Wandfliesenkleber	2024871-1-14	Nein	—
15	P15: Geb. 55 T2, EG R. 0.02, Wandfliesenkleber	2024871-1-15	Nein	—
16	P16: Geb. 55 T2, EG R. 0.08, Bodenbelag und Kleber	2024871-1-16	Nein	—

**Schadstoffhebung**  
**Alten- u. Pflegeheim Lübeck**  
**Schönböckener Straße 55, 23556 Lübeck**



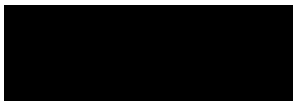
Analytik- und Prüzzentrum

Bericht Nr: XXXXXXXXXX

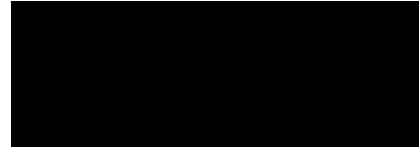
Lfd. Nr.	Probenbezeichnung/ Materialtyp	NUTECH Proben-Nr.	Asbest nachgewiesen Ja/Nein	Asbestart
18	P18: Geb. 55 T2, EG R. 23, Sperrschicht	2024871-1-18	Nein	—
21	P21: Geb. 55 T2, EG Flur, Bodenbelag und Kleber	2024871-1-21	Nein	—
22	P22: Geb. 55 T3 A, EG Flur, Bodenbelag und Kleber	2024871-1-22	Nein	—
23	P23: Geb. 55 T3 A, EG, Wandfliesenkleber	2024871-1-23	Nein	—
24	P24: Geb. 55 T3 A, EG Hygieneraum, Wandfliesenkleber	2024871-1-24	Nein	—

Bemerkung:

Nachweisgrenze 1 % Asbest.



Verantwortliche/r Prüfer/in



Die Prüfergebnisse beziehen sich nur auf die Prüfgegenstände. Ohne Genehmigung der NUTECH GmbH darf der Prüfbericht nicht auszugsweise veröffentlicht werden. Die Prüfgegenstände werden, wenn vom Auftraggeber nicht ausdrücklich anders gewünscht, für 1 Jahr in unserem Hause archiviert. Die Prüfberichte werden, sofern nicht gesondert vereinbart, für 10 Jahre archiviert. Die Akkreditierungen gelten für die in den Urkunden aufgeführten Verfahren.



**Schadstoffhebung**  
**Alten- u. Pflegeheim Lübeck**  
**Schönböckener Straße 55, 23556 Lübeck**

**NUTECH** 

Analytik- und Prüfzentrum

NUTECH GmbH Postfach 22 28 D-24536 Neumünster

CT Ingenieures.mbH

Am Schipperberg 6

21279 Wenzendorf



<b>Bericht Nr.</b> :	█	Seite :	1 von 3
Ihre Kundennr.	█	Berichtsdatum :	05.11.2020
Ihre Faxnr.	█	Prüfzeitraum :	30.10.2020 - 05.11.2020
Ihre Bestellung :	2020-055	Bearbeiter :	█
Bestelldatum :	28.10.2020	Telefon :	█
Probeneingang :	30.10.2020	E-Mail :	█

**Rasterelektronenmikroskopische Analyse von Baustoffproben auf Asbestfasern gemäß VDI 3866 Blatt 1:2000-12 und Blatt 5:2017-06 Anhang B zum qualitativen Nachweis von Spuren BV: Altenheim Lübeck, Schönböckener Straße**

Sie lieferten uns 16 Materialproben.

Probenvorbereitung: Ggf. Mischproben aus bis zu 5 Einzelproben erstellen  
**Mörsern und Homogenisieren** des Probenmaterials  
**Veraschung** der Proben bei 400-450 °C für mindestens 4 Stunden  
**Behandlung** der Probe mit 10 %iger Salzsäure zur Reduzierung des Bindemittel-Anteils  
**Filtration** der Lösung über Membranfilter mit 0,8 µm Porenweite  
**Präparation** des Filters auf einem Aluminium-Stiftprobenhalter

Durchführung: Analyse des Filterpräparats bei definierten Vergrößerungen und einer vorgegebenen Anzahl von Bildfeldflächen im REM/EDX.

**Schadstoffhebung**  
**Alten- u. Pflegeheim Lübeck**  
**Schönböckener Straße 55, 23556 Lübeck**



Analytik- und Prüfzentrum

Bericht Nr: [REDACTED]

Ergebnis:

Lfd. Nr.	Probenbezeichnung/ Materialtyp	NUTECH Proben-Nr.	Asbest nachgewiesen Ja/Nein	Asbestart
25	MP1: Geb. 55 A, EG, Wandputz und Farbe	2024871-1-25	Nein	—
26	MP2: Geb. 55 A, EG, Wandputz und Farbe	2024871-1-26	Nein	—
27	MP3: Geb. 55 A, 1.OG Treppenhaus, Wandputz und Farbe	2024871-1-27	Nein	—
28	MP4: Geb. 55 A, 1.OG, Wandputz und Farbe	2024871-1-28	Nein	—
29	MP5: Geb. 55 A, 1.OG Treppenhaus, Deckenputz und Farbe	2024871-1-29	Nein	—
30	MP6: Geb. 55 T1, EG Treppenhaus, Wandputz und Farbe	2024871-1-30	Nein	—
31	MP7: Geb. 55 T1, EG R. 027, Wandputz und Farbe	2024871-1-31	Nein	—
32	MP8: Geb. 55 T2, EG R. 020, Wandputz und Farbe	2024871-1-32	Nein	—
33	MP9: Geb. 55 T2, EG R. 006, Wandputz und Farbe	2024871-1-33	Nein	—
34	MP10: Geb. 55 T2, EG R. 020, Spachtel Leichtwand	2024871-1-34	Nein	—
35	MP11: Geb. 55 T1, 1.OG, Wandputz und Farbe	2024871-1-35	Nein	—
36	MP12: Geb. 55 T1, 1.OG Flur, Wandputz und Farbe	2024871-1-36	Nein	—
37	MP13: Geb. 55 T2/T3, EG Flur, Rundstützen, Putz und Farbe	2024871-1-37	Ja	Chrysotilasbest
38	MP14: Geb. 55 T3 A, EG, Wandputz und Farbe	2024871-1-38	Nein	—

**Schadstoffhebung**  
**Alten- u. Pflegeheim Lübeck**  
**Schönböckener Straße 55, 23556 Lübeck**



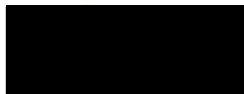
Analytik- und Prüfczentrum

Bericht Nr: [REDACTED]

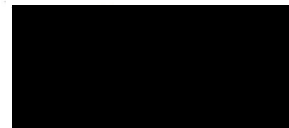
Lfd. Nr.	Probenbezeichnung/ Materialtyp	NUTECH Proben-Nr.	Asbest nachgewiesen Ja/Nein	Asbestart
39	MP15: Geb. 55 T3 C, EG Flur, Wandputz und Farbe	2024871-1-39	Nein	—
40	MP16: Geb. 55 T4, EG R. 058, Wandputz und Farbe	2024871-1-40	Nein	—

Bemerkung:

Nachweisgrenze: 0,01-0,001 % Asbest (matrixabhängig)



Verantwortliche/r Prüfer/in



Die Prüfergebnisse beziehen sich nur auf die Prüfgegenstände. Ohne Genehmigung der NUTECH GmbH darf der Prüfbericht nicht auszugsweise veröffentlicht werden. Die Prüfgegenstände werden, wenn vom Auftraggeber nicht ausdrücklich anders gewünscht, für 1 Jahr in unserem Hause archiviert. Die Prüfberichte werden, sofern nicht gesondert vereinbart, für 10 Jahre archiviert. Die Akkreditierungen gelten für die in den Urkunden aufgeführten Verfahren.

Ende des Prüfberichts

Seite 3 von 3



**Schadstoffhebung**  
**Alten- u. Pflegeheim Lübeck**  
**Schönböckener Straße 55, 23556 Lübeck**



Analytik- und Prüfzentrum

NUTECH GmbH · Postfach 22 28 · D-24536 Neumünster

CT Ingenieures.mbH  
 Am Schipperberg 6

21279 Wenzendorf

<b>Bericht Nr.</b> :	[REDACTED]	Seite	: 1 von 1
Ihre Kundennr.	: [REDACTED]	Berichtsdatum	: 06.11.2020
Ihre Faxnr.	: [REDACTED]	Prüfzeitraum	: 30.10.2020 bis 06.11.2020
Ihre Bestellung	: 2020-055	Bearbeiter	: [REDACTED]
Bestelldatum	: 28.10.2020	Telefon	: [REDACTED]
Probeneingang	: 30.10.2020	e-mail	: [REDACTED]

**Untersuchung von Polystyrolämmstoff auf HBCDD**  
**Vergabe eines Fremdauftrages an ein akkreditiertes Prüflabor.**  
**BV: Altenheim Lübeck, Schönböckener Straße**

Sie lieferten uns zwei Materialproben.

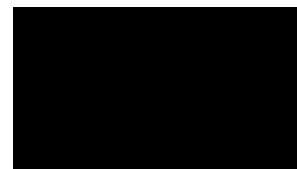
HBCDD-Analyse in Anlehnung DIN ISO 10382:2003-05  
 Die Proben wurden mittels Aufschluss gaschromatografisch untersucht.

	NUTECH-Nr. Probenbezeichnung	2024871-1-13 P13: Geb. 55 T2, EG, Styropor Leichtwände	2024871-1-17 P17: Geb. 55 T2, EG, R. 0.08 Styropor Trittschalldämmung
<b>Parameter</b>			
<b>Hexabromcyclododecan (HBCDD)</b>	<b>mg/kg OS</b>	<b>1970</b>	<b>2640</b>

**Hinweis zur Entsorgung:**

Nach Anhang IV der POP-Verordnung beträgt die Grenzwertkonzentration für HBCD 1000 mg/kg. Dieser Wert wird von beiden Proben überschritten.

Bei einem Abbruch muss der Dämmstoff als Abfall mit der **Abfallschlüsselnummer AVV 170604\*** entsorgt werden.



Die Prüfergebnisse beziehen sich nur auf die Prüfgegenstände. Ohne Genehmigung der NUTECH GmbH darf der Prüfbericht nicht auszugsweise veröffentlicht werden. Die Prüfgegenstände werden, wenn vom Auftraggeber nicht ausdrücklich anders gewünscht, für 1 Jahr in unserem Hause archiviert. Die Prüfberichte werden, sofern nicht gesondert vereinbart, für 10 Jahre archiviert. Die Akkreditierungen gelten für die in den Urkunden aufgeführten Verfahren.

Ende des Prüfberichts

LASERTECHNIK · SYSTEMTECHNIK · ANALYTIK- & PRÜFZENTRUM

NUTECH Gesellschaft für Lasertechnik und Materialprüfung mbH · Isahl 5 · D-24536 Neumünster

Tel: +49 (0) 4321 / 3066-20 · Fax: /384 35 + 3066-65 · www.nutech.de · e-Mail: nutech@nutech.de

AG Kiel · HRB 844 NM · Geschäftsführung: Theodor Fleitmann

Sparkasse Südholstein (BLZ 230 510 30) Kto 763 250 · IBAN-Nr: DE29230510300000763250 · BIC: NOLADE21SHO  
 Volksbank Raiffeisenbank eG (BLZ 212 900 18) Kto 461 830 · IBAN-Nr: DE28212900160000461830 · BIC: GENODEF1NMS

Ust.-ID. DE134867338 · Steuer-Nr: 20 298 13463

**Schadstoffhebung**  
**Alten- u. Pflegeheim Lübeck**  
**Schönböckener Straße 55, 23556 Lübeck**



Analytik- und Prüfzentrum

NUTECH GmbH · Postfach 22 28 · D-24536 Neumünster

CT Ingenieures.mbH

Am Schipperberg 6

21279 Wenzendorf

<b>Bericht Nr.</b> :	[REDACTED]	Seite :	1 von 2
Ihre Kundennr. :	[REDACTED]	Berichtsdatum :	11.11.2020
Ihre E-Mail :	[REDACTED]	Prüfzeitraum :	30.10.2020 - 11.11.2020
Ihre Bestellung :	2020-055	Bearbeiter :	[REDACTED]
Bestelldatum :	28.10.2020	Telefon :	[REDACTED]
Probeneingang :	30.10.2020	E-Mail :	[REDACTED]

**Analyse auf PAK nach DIN ISO 18287:2006-05 -Vergabe eines Fremdauftrages an ein akkreditiertes Labor**

**BV: Altenheim Lübeck, Schönböckener Straße**

Sie lieferten uns eine Materialprobe.

Die Probe wurde heiß extrahiert und gaschromatografisch auf 16 PAK nach EPA untersucht.

Probenbezeichnung Parameter	Einheit	P19 Geb. 55 T2, EG, R. 23 Sperrschicht Nutech-Nr. 2024871-1-19
Naphthalin	mg/kg OS	< 0,5
Acenaphthylen	mg/kg OS	< 0,5
Acenaphthen	mg/kg OS	< 0,5
Fluoren	mg/kg OS	< 0,5
Phenanthren	mg/kg OS	3,0
Anthracen	mg/kg OS	< 0,5
Fluoranthen	mg/kg OS	2,6
Pyren	mg/kg OS	4,4
Benzo[a]anthracen	mg/kg OS	2,3
Chrysen	mg/kg OS	4,3
Benzo[b]fluoranthen	mg/kg OS	2,4
Benzo[k]fluoranthen	mg/kg OS	1,3
Benzo[a]pyren	mg/kg OS	2,2
Indeno[1,2,3-cd]pyren	mg/kg OS	< 0,5
Dibenzo[a,h]anthracen	mg/kg OS	0,5
Benzo[ghi]perylen	mg/kg OS	< 0,5
<b>Summe 16 EPA-PAK exkl.BG</b>	mg/kg OS	<b>23,0</b>

**Schadstoffhebung**  
**Alten- u. Pflegeheim Lübeck**  
**Schönböckener Straße 55, 23556 Lübeck**



**Bericht Nr:** XXXXXXXXXX

Zuordnungswerte gemäß LAGA Mitteilung 20 „Anforderungen an die stoffliche Verwertung von mineralischen Abfällen- Technische Regeln“ für PAK in **Bauschutt** (Tabelle II.1.4-5– Stand 06.11.2003):

Parameter	Dimension	Z 0	Z 1.1	Z 1.2	Z 2
PAK nach EPA	mg/kg	1	5 (20)*	15 (50)*	75 (100)*

\* Werte bis 100mg/kg sind zulässig unter folgenden Bedingungen:

- Die erhöhten PAK-Gehalte sind auf pechhaltige Anteile zurückzuführen
- Es handelt sich um Baumaßnahmen im klassifizierten Straßenoberbau bzw. Verkehrsflächenoberbau (ausgenommen Wirtschaftswege
- Es handelt sich um eine größere Baumaßnahme (Volumen des eingebauten Recyclingbaustoffes > 500 m³)
- Die Recyclinganlage unterliegt einer regelmäßigen Güteüberwachung

XXXXXXXXXX  
 Verantwortliche/r Prüfer/in

XXXXXXXXXX

Die Prüfergebnisse beziehen sich nur auf die Prüfgegenstände. Ohne Genehmigung der NUTECH GmbH darf der Prüfbericht nicht auszugsweise veröffentlicht werden. Die Prüfgegenstände werden, wenn vom Auftraggeber nicht ausdrücklich anders gewünscht, für 1 Jahr in unserem Hause archiviert. Die Prüfberichte werden, sofern nicht gesondert vereinbart, für 10 Jahre archiviert. Die Akkreditierungen gelten für die in den Urkunden aufgeführten Verfahren.

Ende des Prüfberichts

Seite 2 von 2



**Schadstoffhebung**  
**Alten- u. Pflegeheim Lübeck**  
**Schönböckener Straße 55, 23556 Lübeck**



NUTECH GmbH · Postfach 22 28 · D-24536 Neumünster

CT Ingenieures.mbH  
 Am Schipperberg 6  
 21279 Wenzendorf

<b>Bericht Nr.</b> :	[REDACTED]	Seite	: 1 von 1
Ihre Kundennr.	: [REDACTED]	Berichtsdatum	: 11.11.2020
Ihre E-Mail	: [REDACTED]	Prüfzeitraum	: 30.10.2020 - 11.11.2020
Ihre Bestellung	: 2020-055	Bearbeiter	: [REDACTED]
Bestelldatum	: 28.10.2020	Telefon	: [REDACTED]
Probeneingang	: 30.10.2020	E-Mail	: [REDACTED]

**Bestimmung des Quecksilber-Gehalts in Baustoffen nach DIN EN 12846 (E12)**  
**Vergabe eines Fremdauftrags an ein akkreditiertes Prüflabor**  
**BV: Altenheim Lübeck, Schönböckener Straße**

Sie lieferten uns eine Materialprobe.

Durchführung: Entnahme einer Teilprobe und Versenden dieser an ein akkreditiertes Prüflabor.  
 Bestimmung des Quecksilbergehalts mittels Atomabsorptionsspektroskopie über eine Königswasser-Extraktionslösung.

Probenbezeichnung		P20 Geb. 55 T2, EG, R. 23 Sperrschicht Nutech-Nr. 2024871-1-20	
Parameter	Einheit		Methode
Quecksilber (Hg)	mg/kg TS	< 0,07	DIN EN 12846 (E12):2012-08

[REDACTED]  
 Verantwortliche/r Prüfer/in

Die Prüfergebnisse beziehen sich nur auf die Prüfgegenstände. Ohne Genehmigung der NUTECH GmbH darf der Prüfbericht nicht auszugsweise veröffentlicht werden. Die Prüfgegenstände werden, wenn vom Auftraggeber nicht ausdrücklich anders gewünscht, für 1 Jahr in unserem Hause archiviert. Die Prüfberichte werden, sofern nicht gesondert vereinbart, für 10 Jahre archiviert. Die Akkreditierungen gelten für die in den Urkunden aufgeführten Verfahren.

Ende des Prüfberichts